



SURFCOM TOUCH Series

Kiváló kezelhetőség és
kidolgozott kezelési felület



Measurement speed	0.3mm/s	Calc. standard	JIS2001/2013
AC	0.25mm	Cutoff type	Gaussian
Straight	Parameter	Eval. length	1.25mm

- Control
- Conditions
- Parameter
- Calibration
- Result
- Selection



E-DT-S
5.4 mm, 90°

TOKYO SEIMITSU
994880DM

125.10
133.10

SURFCOM TOUCH 35/40/45

A SURFCOM TOUCH sorozat, hordozható típusú, belépő szintű modellje bármely mérési helyzetben használható

A kis méretű, könnyű tracing driverek az alkalmazásnak megfelelően választhatók ki.

A vízszintesen kívül a driverrel függőleges felületen, a haránttapintóval pedig szűk területeken is végezhető mérés.

A különböző helyzetű mérésekhez csúsztatott méréstípus is elérhető.



Tenyérfényi méretű (praktikus kialakítású) tracing driverek választhatók a munkadarabok és mérési területek számára



35-ös (normál típus)

Különböző helyzetekbe állítható normál típus a vízszintes, rézsútós, függőleges és fejjel lefelé méréséhez.



40-es (behúzó típus)

Behúzó típus, amely a mérésre való várakozás közben vagy a végződésnél az érzékelő felemelésével csökkenti amérőtapintó és az érzékelő sérülését. Automatikus berendezésbe épített detektorként használható.



45-ös (vízszintes tapintó típus)

Haránttapintó típus, ahol az érzékelő oldalt mozog. Ezáltal elvégezhető az ezelőtt csak nehezen mérhető szűk területek – például a forgattyútengelyek és tengelyvégcsapok – mérése.

Az alaptartozékok közé tartozó kalibrálóasztal egyszerűvé teszi a kalibrálási tevékenységet

A felületminőségirdesség specimenje és a fentiekben kiválasztott driver a normál kalibrálóasztal beállításának részét képezi.

A kalibrálás a driver magassági és rézsútós – eig kötelező – beállítása nélkül könnyen végrehajtható.



A választható érzékelők különféle típusú méréseket tesznek lehetővé

A munkadarabbal érintkezésbe kerülő érzékelő cserélhető elem.

A például kis vagy rendkívül apró furatok, mély hornyok stb. esetén választható érzékelők segítségével különböző munkadarabtípusok mérhetők.

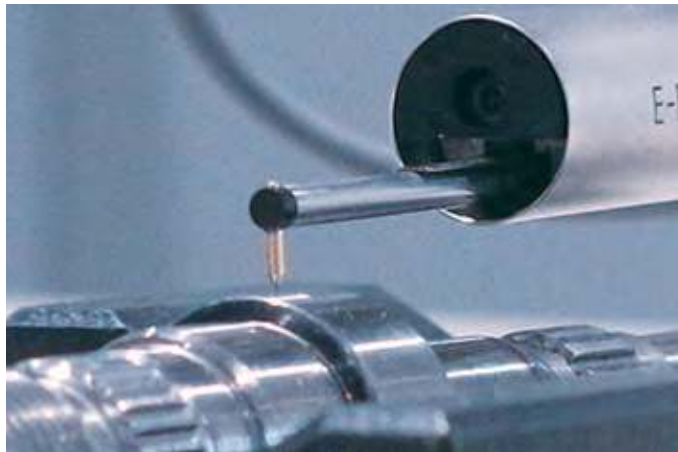


SURFCOM TOUCH 50

A SURFCOM TOUCH sorozat magas fokon kompakt típusú modellje nagy felbontással és egyenességgel

Csúsztatásmentes méréstípus kiemelkedő teljesítményű érzékelővel, amelyre nagy felbontás és széles tartomány jellemző.

Különböző munkadarabtípusok mérhetők az mérőtapintó mély, hosszú vagy apró furatoknak, illetve gömbölyű felületeknek megfelelő megváltoztatásával.



Z tengelyre jellemző bővített mérési tartomány 800-tól 1000 μm -ig (25%-os növekedés)



A kiemelkedő teljesítményű, 1000 μm -es mérési tartománnyal és 0,0001 μm -es minimális felbontású Z tengellyel rendelkező érzékelő széles tartományú, nagy felbontású csúsztatásmentes mérést tesz lehetővé. A mérési tartomány így nem mérlegelendő szempont. A sík felületek mellett a hullámos – például lépcsőzetes vagy gömbölyű – felszínek érdessége vagy hullámossága is egy letapogatással kiértékelhető. A mérés előtti szintezés és nullázás szintén könnyen végrehajtható.

Kompakt, kitűnő teljesítményű tracing driver

A könnyű folytatásra kialakított hordozható, kompakt méretű tracing driver 50 mm-es X tengelyre jellemző mérési tartománnyal, 0,3 μm -es/50 mm-es egyenességi pontossággal és 50 mm-es függőleges detektormozgásterjedelemmel rendelkezik.

Az állandó sebesség mellett végzett biztonságos pozicionálás a tracing driver X irányú működtetésével lehetséges az erősítő képernyőjéről.

Praktikus driver csatlakoztatható

A SURFCOM TOUCH 50-es modellhez praktikus típusú tracing driver* csatlakoztatható.

A mérés függőleges vagy fejjel lefelé, valamint a szűk területeken is elvégezhető.

*SURFCOM TOUCH 35/40/45, HANDYSURF E-35B/40A/45A és SURFCOM FLEX-35B/40A/45A modellhez csatlakoztatott tracing driver. A csatlakoztatáshoz külön kapható speciális kábel szükséges.



Hengeres munkadarabok mérésére alkalmas. A tracing driver választható görgőalap segítségével helyezhető a munkadarabokra.



A magas munkadarabok méréséhez, illetve a tokmánnal végzett méréshez külön beszerezhető kompakt mérőállvány érhető el.





SURFCOM TOUCH 550

A SURFOM TOUCH sorozat legmagasabb színvonalú modellje, nagy pontosságot és méretvariációt kínáló elektromos oszloppal

A kiemelkedő teljesítményű érzékelővel felszerelt készülékre nagy felbontás és széles tartomány jellemző.

Nagyfokú rugalmasságot kínál, hiszen a gránitalapzat mérete, az oszlop magassága, valamint az X tengely hajtástartománya az igényektől függően választható ki.



Z tengelyre jellemző bővített mérési tartomány 800-tól 1000 μm -ig (25%-os növekedés)



A kiemelkedő teljesítményű, 1000 μm -es mérési tartománnyal és 0,0001 μm -es minimális felbontású Z tengellyel rendelkező érzékelő széles tartományú, nagy felbontású csúsztatásmentes mérést tesz lehetővé. A mérési tartomány így nem mérlegelendő szempont. A sík felületek mellett a hullámos – például lépcsőzetes vagy gömbölyű – felszínek érdessége vagy hullámossága is egy letapogatással kiértékelhető. A mérés előtti szintezés és nullázás szintén könnyen végrehajtható.

Méretvariációk különféle típusú munkadarabokhoz

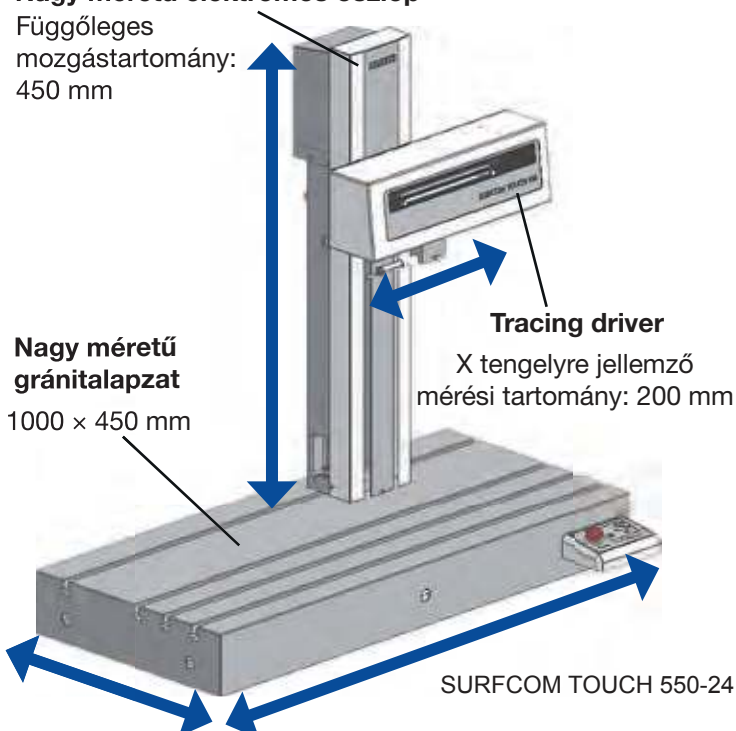
A SURFCOM TOUCH 550 modell lehetővé teszi a felhasználóknak, hogy kiválasszák a gránitalapzat méretéből, az oszlop magasságából és típusából, valamint az X tengely irányára jellemző hajtástartományból álló kombinációt. (Lásd: 15. oldal)

Ezáltal sokféle ügyféligénynek lehet eleget tenni, így például: „csökkentenünk kell a telepítési helyet”, „szeretnénk mérsékelni a bekerülési értéket”, „magas munkadarabok mérését kell végrehajtanunk” és „nagy kiterjedésű, sík munkadarabokat mérünk”.



Nagy méretű elektromos oszlop

Függőleges mozgástartomány: 450 mm



Nagy méretű gránitalapzat
1000 x 450 mm

Tracing driver
X tengelyre jellemző mérési tartomány: 200 mm

SURFCOM TOUCH 550-24 példa

SURFCOM TOUCH Közös funkciók

Intuitív és könnyen használható képernyő a kondícióbeállítás, kalibrálás, mérés és elemzés számára

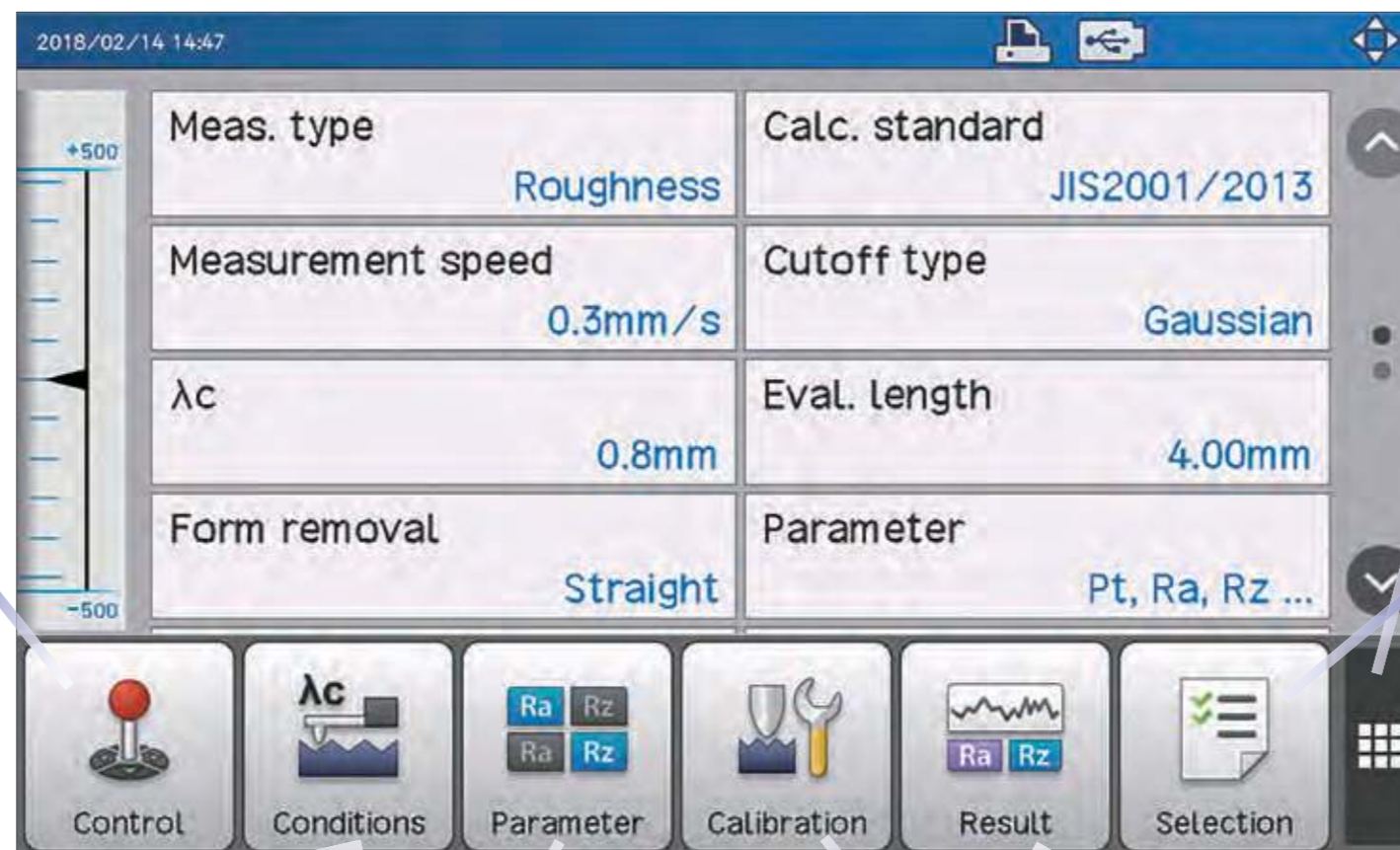
7 hüvelyk széles érintőpanellel és könnyen használható új felülettel ellátott erősítő még jobb kezelhetőséget biztosít. A könnyű kezelés szükségtelessé teszi az utasítások használatát.

A driver vezérlőképernyője

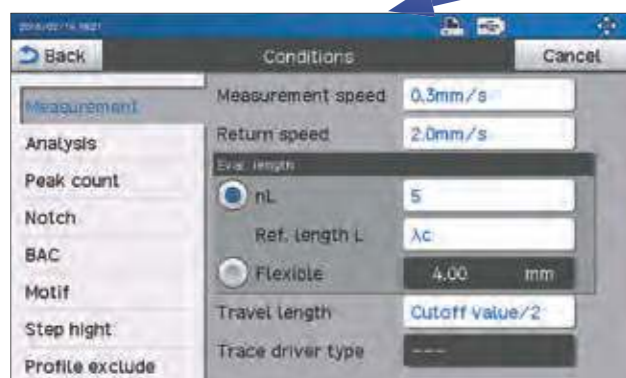


- A tracing driver (Z) (a mérőtapintó és a munkadarab érintkezési szintjét), valamint vízszintes (X) és függőleges (C) pozícióját jeleníti meg. (A Z érték minden modellen, az X a TOUCH 50/550, a C pedig a TOUCH 550 készüléken jelenik meg.)
- Az érzékelő vízszintesen, tracing driver pedig vízszintesen mozgatható a képernyőn. (A TOUCH 50 modell az érzékelő, a TOUCH 550 pedig az érzékelő és a mozgására képes.) Két elérhető mozgási sebesség közül lehet választani.

Főképernyő



Kondícióbeállító képernyő



- A mérési/elemzési feltételek állíthatók itt be.

Paraméterválasztó képernyő



- Kiválaszthatók a mérés során kiértékelendő paraméterek.

Kalibrálási képernyő



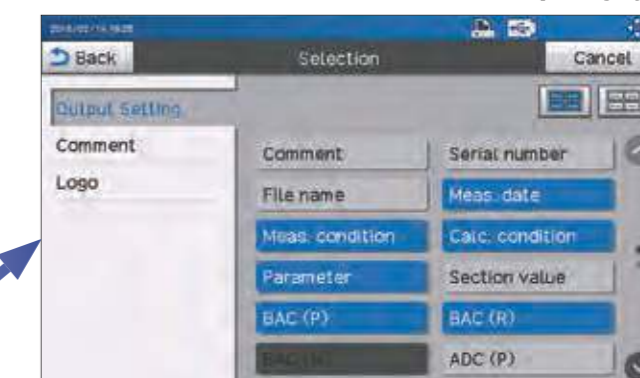
- A kalibrálás a mérés előtt végezhető el.
- A mérőtapintó hegyének bármilyen kopása vagy csorbulása ellenőrizhető a hullámforma és az értékek segítségével.

Menüképernyő



- A beállítások, így például a nyelv és az ikonrendezés megadása, valamint a belső/USB-memóriák kezelése hajtható végre.

Kimeneti elemek képernyője



- Azok a kimeneti elemek állíthatók be, amelyek nyomtatását a SURFCOM TOUCH modellhez csatlakoztatott kis nyomtatóval* kell elvégezni.

*Egyes TOUCH 35, 40, 45 és 50 típusokhoz nem jár nyomtató.

Mérési eredmények képernyője



- A mérési eredmények hullámformaként és a kiválasztott paraméterek értékeként jelennek meg. A hullámok vízszintes és függőleges megjelenítési nagyítását intuitív módon, kézzel végzett nagyítással/kicsinyítéssel lehet állítani. Nincs szükség a nagyítás számértékének megadására (bár erre is van lehetőség).
- Az OK/NG minősítés egyszerűen azonosítható, ha előzetesen sor kerül az elfogadási/elutasítási kritériumok meghatározására.

SURFCOM TOUCH Közös funkciók

A többnyelvű támogatás világszerte elérhető

20 ázsiai és európai nyelv – köztük a japán, angol és német – képezi az alapfelszereltség részét. A nyelv könnyedén, egyetlen érintéssel módosítható.



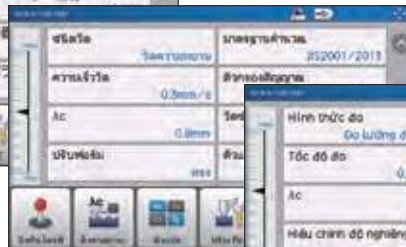
Példa a kijelzőre – (egyszerűsített) kínai



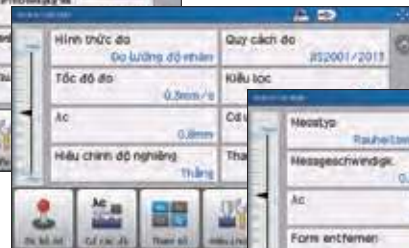
Példa a kijelzőre – japán



Példa a kijelzőre – thai



Példa a kijelzőre – vietnami

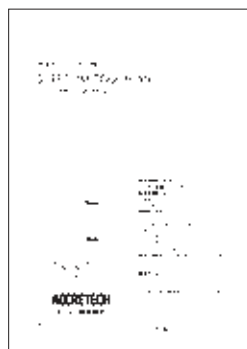


Példa a kijelzőre – német



Egyszerűen követhető felhasználói útmutató/rövid útmutató

A felhasználói útmutató a háztartási berendezések kézikönyvéhez hasonlóan könnyen értelmezhető. Az alapvető kezelési eljárásokat bemutató rövid útmutató is elérhető, így a felhasználóknak nem szükséges írásba foglalniuk az eljárásokat.



Felhasználói útmutató (balra) és rövid útmutató (jobbra)

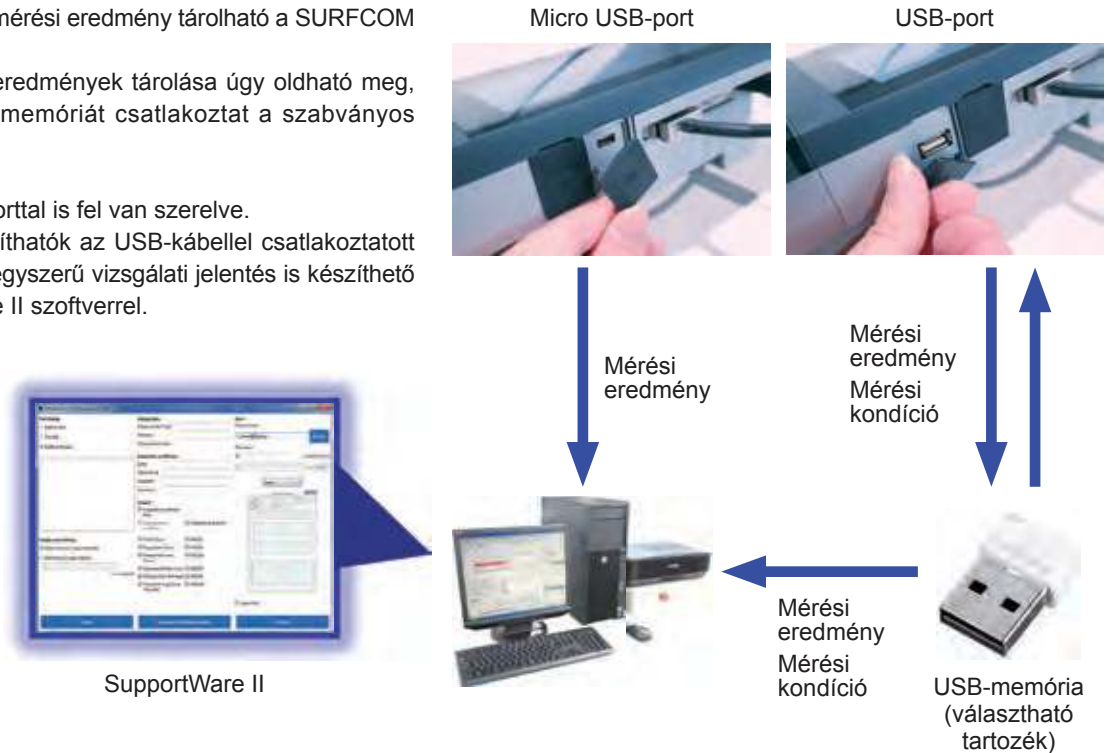
Az USB-/micro USB-portok az alapkitétel részei

15 mérési feltétel és 20 mérési eredmény tárolható a SURFCOM TOUCH erősítőn.

A további feltételek és eredmények tárolása úgy oldható meg, ha a felhasználó USB-memóriát csatlakoztat a szabványos USB-porthoz.

Az erősítő micro USB-porttal is fel van szerelve.

A mérési adatok továbbíthatók az USB-kábellel csatlakoztatott számítógépre, továbbá egyszerű vizsgálati jelentés is készíthető a mellékelt SupportWare II szoftverrel.



A mérési eredmények gyorsan kinyomtathatók

A speciális nyomtató lehetőséget biztosít a mérési eredmények gyors kinyomtatására.

Természetesen az erősítőn vagy az USB-memóriában tárolt mérési adatok bármelyike megjeleníthető nyomtatásban.

- A TOUCH 550 modell beépített nyomtatóval rendelkezik.
- A TOUCH 35-től 50-ig két változatban érhető el: nyomtatóval vagy anélkül.
A nyomtató nélküli modellek külső nyomtatóegységhez csatlakoztathatók.

Példa a mérési eredmények nyomtatási kimenetére

ACCURETECH Ver. 1.16 SURFCOM TOUCH 550	<Roughness profile>
Comment =	V-avg. = 2000 (AUTO)
Serial No. = 3	H-avg. = 20 (AUTO)
File name = MEASDATA	V-scale = Sum/ 10mm
Date = 18. 02. 16	H-scale = 500um/ 10mm
Time = 16:09:53	
Roughness measurement (JIS2001/2013)	
Eval. length = 4.00mm	
Sam. length = A =	
Meas. speed = 0.30mm/s	
Ac = 0.8mm	
Cutoff type = Gaussian	
Meas. range = ±500.0um	
Form removal = Straight	
Ac = 2.5um	
Polarity inv = OFF	
Pickup Type = Standard	

TOUCH 550



Beépített nyomtatóval

TOUCH 35-50



Nyomtatóval felszerelt modell



Nyomtató nélküli modell



Nyomtató nélküli modell és (választható) nyomtatóegység

SURFCOM TOUCH 35/40/45 – műszaki adatok

Modell		SURFCOM TOUCH					
		35		40		45	
		Csúcs sugara: 5 µm	Csúcs sugara: 2 µm	Csúcs sugara: 5 µm	Csúcs sugara: 2 µm	Csúcs sugara: 5 µm	
Mérési tartomány	Z irány	-210-től +160 µm-ig					
	Drive axis	X irány: 16 mm					
Tracing driver	Mozgás típusa	Normál típus			Behúzó típus		
	Értékelés hossza	0,2–16 mm					
	Mérési sebesség	0,5, 0,6, 0,75, 1,0 mm/s					
Érzékelő	Érzékelés típusa	Differenciális induktancia					
	Mérési módszer	Csúsztatott					
	Z irányú felbontás	0,0007 µm/–210-től 160 µm-ig					
	Modell	E-DT-SM10A	E-DT-SM49A	E-DT-SM10A	E-DT-SM49A	E-DT-SM39A	
	Mérőtapintó	Mérési erő	4 mN	0,75 mN	4 mN	0,75 mN	4 mN
		Csúcs sugara	r _{csúcs} = 5 µm	r _{csúcs} = 2 µm	r _{csúcs} = 5 µm	r _{csúcs} = 2 µm	r _{csúcs} = 5 µm
Csúcs szöge		90°-os kúp	60°-os kúp	90°-os kúp	60°-os kúp	90°-os kúp	
Csúcs anyaga		Gyémánt					
Elemzési tétel	Számítási szabványok	Megfelel a következőknek: JIS2013/2001, JIS1994, JIS1982, ISO1997/2009, ISO13565, DIN1990, ASME2002/2009, ASME1995, CNOMO					
	Paraméter	Profilgörbe	Pa, Pq, Pp, Pv, Pc, PSm, PΔq, PPc, Psk, Pku, Pt, Pmr(c), Pmr, Pδc, Rz82, TILTA, AVH, Hmax, Hmin, AREA, Rmax, Rz, Sm, Δa, Δq, λa, λq, Lr, Rsk, Rku, Rk, Rpk, Rvk, Mr1, Mr2, Vo, K, tp, tp2, Hp				
		Érdességi görbe	Ra, Rq, Rz, Rv, Rc, Rt, RSm, RΔq, Rsk, Rku, Rmr(c), Rmr, Rδc, Rz94, R3z, RΔa, RΔa, RΔq, Ry, Lr, Sm, S, tp, tp2, PC, RPc, JIS, RPc, ISO, RPc, EN, Pc, PPI, Rp, Rmax, Rz1, RS, Rmr2, Mr1, Mr2, Rpk, Rvk, Rk, Vo, K, A1, A2, Rpm, Δa, Δq, Htp				
		Motívumgörbe	R, Rx, AR, W, Wx, AW, Rke, Rpkc, Rvke, NCRX, NR, CPM, SR, SAR, Wte, NW, SAW, SW, Mr1e, Mr2e, Vo, K				
	Értékelési görbe	Profilgörbe, érdességi görbe, ISO13565 speciális érdességi görbe, hullámossági motívumgörbe, felső hullámossági burkológörbe					
	Jellegdiagram	Abbot-görbe, amplitúdósűrűség-függvény, teljesítménydiagram					
Szűrő	Szűrőtípus	Gauss, 2RC (fáziskompensáció), 2RC (nincs fáziskompensáció)					
Küszöbérték	λc	0,08, 0,25, 0,8, 2,5 mm					
	λs	Nincs, 2,5, 8, 25 µm					
Erősítő	Kijelző	7 hüvelykes, színes folyadékkristályos érintőpanel					
	Adatkimenet	USB-csatlakozók USB-memória számára: 2 db (nyomató nélküli modell), 1 db (nyomatóval ellátott modell), Micro USB-csatlakozó USB-kommunikációhoz: 1 db					
	Nyomatási kimenet	Alapfunkció a nyomatóval ellátott, és választható a nyomatóval nem rendelkező modellek esetén (külső nyomatóegység)/ Hőnyomatás papírszélessége: 58 mm (rögzítési szélesség: 48 mm)					
	Nyelv	Japán, angol, kínai (hagyományos/egyszerűsített kínai), koreai, thai, maláj, vietnami, indonéz, német, francia, olasz, cseh, lengyel, magyar, török, svéd, holland, spanyol, portugál					
Műszaki leírás	Energiaellátás	Töltés	Beépített akkumulátor (AC-adapterrel töltendő), töltési időtartam: 3 óra (teljesen feltöltve körülbelül 600 mérés végezhető)				
		Energiaellátás	100–240 V ±10%, 50/60 Hz, egyfázisú váltóáram				
	Külső méretek (Szé. × Mé. × Ma.) / tömeg	Energiafogyasztás	Legfeljebb 80 VA				
		Nyomatóval felszerelt modell	Erősítő: 320 × 167 × 44 mm/kb. 2 kg a teljes rendszer				
Nyomató nélküli modellek	Erősítő: 252 × 167 × 44 mm/kb. 1,6 kg a teljes rendszer						
Alaptartozékok	Érdességi mintapédány (E-MC-S24C), kalibrálóasztal (E-WJ-S1045A), érintőtoll (E-MA-S112A), nyomatópapír (E-CH-S25A)*1, kezelési utasítás, SupportWare II (V típusú) orrelem (E-WJ-S536A)*2						

*1 Kizárólag nyomatóval ellátott modellek esetén

*2 Csak SURFCOM TOUCH 45 esetén

SURFCOM TOUCH 50 – műszaki adatok

Modell		SURFCOM TOUCH					
		50					
Mérési tartomány	Z irány	±500 µm					
	X irány	50 mm					
Tracing driver	Értékelés hossza	0,1–50 mm					
	Egyenesség pontossága	0,3 µm/50 mm					
	Függőleges detektormozgás-terjedelem	50 mm					
	Mérési sebesség	0,15, 0,3, 0,6, 1,5, 3/0,05, 0,1, 0,2, 0,5, 1 mm/s (átkapcsoló)					
Érzékelő	Érzékelés típusa	Differenciális induktancia					
	Mérési módszer	Csúsztatásmentes/csúsztatott (választható)					
	Z irányú felbontás	0,0001 µm/±40 µm, 0,00125 µm/±500 µm					
	Mérőtapintó (alaptartozék)	Modell	DM43801				
		Mérési erő	0,75 mN				
		Sugár	r _{csúcs} = 2 µm				
Szög		60°-os kúp					
Anyag	Gyémánt						
Elemzési tétel	Számítási szabványok	Megfelel a következőknek: JIS2013/2001, JIS1994, JIS1982, ISO1997/2009, ISO13565, DIN1990, ASME2002/2009, ASME1995, CNOMO					
	Paraméter	Profilgörbe	Pa, Pq, Pp, Pv, Pc, PSm, PΔq, PPc, Psk, Pku, Pt, Pmr(c), Pmr, Pδc, Rz82, TILTA, AVH, Hmax, Hmin, AREA, Rmax, Rz, Sm, Δa, Δq, λa, λq, Lr, Rsk, Rku, Rk, Rpk, Rvk, Mr1, Mr2, Vo, K, tp, tp2, Hp				
		Érdességi görbe	Ra, Rq, Rz, Rv, Rc, Rt, RSm, RΔq, Rsk, Rku, Rmr(c), Rmr, Rδc, Rz94, R3z, RΔa, RΔa, RΔq, Ry, Lr, Sm, S, tp, tp2, PC, RPc, JIS, RPc, ISO, RPc, EN, Pc, PPI, Rp, Rmax, Rz1, RS, Rmr2, Mr1, Mr2, Rpk, Rvk, Rk, Vo, K, A1, A2, Rpm, Δa, Δq, Htp				
		Hullámossági profilgörbe	Wa, Wq, Wt, Wp, Wv, WSm, WPC, Wsk, Wmr(c), Wmr, Wδc, Wz, Wc, Wku, WΔq, WEM, WEA, WE-a, WE-q, WE-p, WE-v, WE-Sm, WEC-q, WEC-m, WEC-p, WEC-v, WEC-Sm				
	Motívumgörbe	R, Rx, AR, W, Wx, AW, Rke, Rpkc, Rvke, NCRX, NR, CPM, SR, SAR, Wte, NW, SAW, SW, Mr1e, Mr2e, Vo, K					
	Értékelési görbe	Profilgörbe, érdességi görbe, szűrt hullámossági görbe, hullámossági profilgörbe, ISO13565 speciális érdességi görbe, érdességi motívumgörbe, hullámossági motívumgörbe, felső hullámossági burkológörbe, gördülőkör hullámossági görbe					
Jellegdiagram	Abbot-görbe, amplitúdósűrűség-függvény, teljesítménydiagram						
Szűrő	Szűrőtípus	Gauss, 2RC (fáziskompensáció), 2RC (nincs fáziskompensáció)					
Küszöbérték	λc	0,08, 0,25, 0,8, 2,5, 8, 25 mm					
	λs	Nincs, 2,5, 8, 25 µm					
Erősítő	Kijelző	7 hüvelykes, színes folyadékkristályos érintőpanel					
	Adatkimenet	USB-csatlakozók USB-memória számára: 2 db (nyomató nélküli modell), 1 db (nyomatóval ellátott modell), Micro USB-csatlakozó USB-kommunikációhoz: 1 db					
	Nyomatási kimenet	Alapfunkció a nyomatóval ellátott, és választható a nyomatóval nem rendelkező modellek esetén (külső nyomatóegység)/ Hőnyomatás papírszélessége: 58 mm (rögzítési szélesség: 48 mm)					
	Nyelv	Japán, angol, kínai (hagyományos/egyszerűsített kínai), koreai, thai, maláj, vietnami, indonéz, német, francia, olasz, cseh, lengyel, magyar, török, svéd, holland, spanyol, portugál					
Műszaki leírás	Energiaellátás	Töltés	Beépített akkumulátor (AC-adapterrel töltendő), töltési időtartam: 3 óra (teljesen feltöltve körülbelül 600 mérés végezhető)				
		Energiaellátás	100–240 V ±10%, 50/60 Hz, egyfázisú váltóáram				
	Külső méretek (Szé. × Mé. × Ma.) / tömeg	Energiafogyasztás	Legfeljebb 80 VA				
		Nyomatóval felszerelt modell	Erősítő: 320 × 167 × 44 mm/kb. 4,2 kg a teljes rendszer				
Nyomató nélküli modellek	Erősítő: 252 × 167 × 44 mm/kb. 3,8 kg a teljes rendszer						
Alaptartozékok	Érdességi specimén (E-MC-S24C), érintőtoll (E-MA-S112A), nyomatópapír (E-CH-S25A)*1, kezelési utasítás, SupportWare II						

*1 Kizárólag nyomatóval ellátott modellek esetén

SURFCOM TOUCH 550 – műszaki adatok

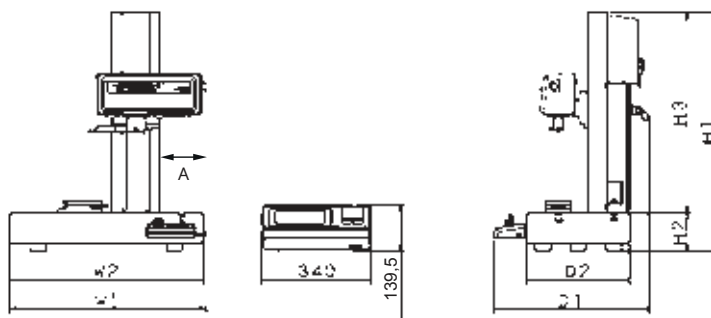
Modell		SURFCOM TOUCH									
		550									
		-11	-12	-13	-14	-21	-22	-23	-24		
Mérési tartomány	Z irány	±500 µm									
	X irány	100 mm				200 mm					
Tracing driver	Hajtástávolság	100 mm				200 mm					
	Egyenesség pontossága	(0,05 + 1,5L/1000) µm (L: mérés hossza (mm))									
	Sebesség	Mérési sebesség	0,03, 0,06, 0,15, 0,3, 0,6, 1,5, 3, 6/0,05, 0,1, 0,2, 0,5, 1, 2, 5 mm/s (átkapcsoló)								
	Mozgatási sebesség	legfeljebb 3 mm/s (az erősítő érintőpaneljét kezelve), legfeljebb 6 mm/s (a vezérlőkar használata esetén)									
Érzékelő	Érzékelés típusa	Differenciális indukancia									
	Mérési módszer	Csúsztatásmentes/csúsztatott (választható)									
	Z irányú felbontás	0,0001 µm/±40 µm, 0,00125 µm/±500 µm									
	Mérőtapintó (alaptartozék)	Modell	DM43801								
		Mérési erő	0,75 mN								
		Sugár	r _{csúcs} = 2 µm								
Szög		60°-os kúp									
	Anyag	Gyémánt									
Mérőállvány	Oszlop	Hajtástávolság	250 mm		450 mm		250 mm		450 mm		
		Mozgatási sebesség	-- (kézi)	legfeljebb 3 mm/s (az erősítő érintőpaneljét kezelve), legfeljebb 10 mm/s (a vezérlőkar használata esetén)				-- (kézi)	legfeljebb 3 mm/s (az erősítő érintőpaneljét kezelve), legfeljebb 10 mm/s (a vezérlőkar használata esetén)		
	Alapzat	Méret	600 mm × 317 mm			1000 mm × 450 mm		600 mm × 317 mm		1000 mm × 450 mm	
		Anyag	Gránit								
	Maximálisan engedélyezett terhelhetőség*1		Kb. 48 kg	Kb. 42 kg	Kb. 33 kg	Kb. 48 kg	Kb. 43 kg	Kb. 37 kg	Kb. 28 kg	Kb. 43 kg	
Elemzési tétel	Számítási szabványok		Megfelel a következőknek: JIS2013/2001, JIS1994, JIS1982, ISO1997/2009, ISO13565, DIN1990, ASME2002/2009, ASME1995, CNOMO								
	Paraméter	Profilgörbe	Pa, Pq, Pp, Pv, Pc, PSm, PΔq, Ppc, Psk, Pku, Pt, Pmr(c), Pmr, Pδc, Rzδ2, TILTA, AVH, Hmax, Hmin, AREA, Rmax, Rz, Sm, Δa, Δq, Δa, Δq, Lr, Rsk, Rku, Rk, Rpk, Rvk, Mr1, Mr2, Vo, K, tp, tp2, Hp								
		Érdességi görbe	Ra, Rq, Rz, Rv, Rc, Rt, RSm, RΔq, Rsk, Rku, Rmr(c), Rmr, Rδc, Rz94, R3z, RΔa, RΔa, RΔq, Ry, Lr, Sm, S, tp, tp2, PC, Rpc ISO, Rpc EN, Pc, PPI, Rp, Rmax, Rz, I, RS, Rmr2, Mr1, Mr2, Rpk, Rvk, Rk, Vo, K, A1, A2, Rpm, Δa, Δq, Htp								
		Hullámossági profilgörbe	Wa, Wq, Wt, Wp, Wv, Wsm, Wpc, Wsk, Wmr(c), Wmr, Wδc, Wz, Wc, Wku, WΔq, WEM, WEA, WE-a, WE-q, WE-p, WE-v, WE-Sm, WEC-q, WEC-m, WEC-p, WEC-v, WEC-Sm								
		Motivumgörbe	R, Rx, AR, W, Wx, AW, Rke, Rpk, Rvke, NCRX, NR, CPM, SR, SAR, Wte, NW, SAW, SW, Mr1e, Mr2e, Vo, K								
	Értékelési görbe	Profilgörbe, érdességi görbe, szűrő hullámossági görbe, hullámossági profilgörbe, ISO13565 speciális érdességi görbe, érdességi motivumgörbe, hullámossági burkológörbe, felső hullámossági burkológörbe, gördülőkör hullámossági görbéje									
Jelegdiagram	Abbot-görbe, amplitúdósűrűség-függvény, teljesítménydiagram										
Szűrő	Szűrőtípus		Gauss, 2RC (fáziskompenzáció), 2RC (nincs fáziskompenzáció)								
	Küszöbérték	λc	0,08, 0,25, 0,8, 2,5, 8, 25 mm								
		λs	Nincs, 2,5, 8, 25 µm								
Erősítő	Kijelző	7 hüvelykes, színes folyadékkristályos érintőpanel									
	Adatkimenet	USB-csatlakozó USB-memória számára: 1 db, Micro USB-csatlakozó USB-kommunikációhoz: 1 db									
	Nyomatási kimenet	Alapfunkció/Hőnyomatás papírszélessége: 58 mm (rögzítési szélesség: 48 mm)									
	Nyelv	Japán, angol, kínai (hagyományos/egyszerűsített kínai), koreai, thai, maláj, vietnami, indonéz, német, francia, olasz, cseh, lengyel, magyar, török, svéd, holland, spanyol, portugál									
Műszaki leírás	Energiaellátás	Energiaellátás	100–240 V ±10%, 50/60 Hz, egyfázisú váltóáram, „D” típusú földelés								
		Energiafogyasztás	Legfeljebb 110 VA								
	Külső méretek (Szé. × Mé. × Ma.)/tömeg	Mérőegység: Lásd a külső nézetet az alábbiakban. Erősítő: 340 × 214,5 × 139,5 mm/kb. 4,1 kg									
Alaptartozékok	Érdességi specimen (E-MC-S24C), szintezésbeállító asztal (E-AT-S02A), érintőtoll (E-MA-S112A), nyomtatópapír (E-CH-S25A), kezelési utasítás, SupportWare II										

*1 A maximális engedélyezett terhelhetőség a választható antivibrációs asztal használatára vonatkozik (E-VS-S57B a -11, -12, -13, -21, -22, -23 rendszer, és E-VS-R16B a -14, -24 rendszer esetén)

SURFCOM TOUCH 550 – külső nézet

Modell	A főegység mérete (mm)				Mérési tartomány (mm)		Alapzat (mm)				Tömeg (kg)		
	Maximális szélesség	Mélység	Magasság	Oszlopmagasság	X tengely (tracing driver)	C tengely (oszlop)	Szélesség	Mélység	Alapzat magassága	Oszlop beállított pozíciója	Főegység tömege	Maximális terhelhetőség*	
SURFCOM TOUCH 550	-11	610	481	667	552	100	250	600	317	115	(140)	89	48
	-12	610	481	738	623	100	250	600	317	115	(140)	95	42
	-13	610	481	938	823	100	450	600	317	115	(140)	104	33
	-14	1000	586	963	823	100	450	1000	450	140	(240)	209	48
	-21	670	481	667	552	200	250	600	317	115	(140)	94	43
	-22	670	481	738	623	200	250	600	317	115	(140)	100	37
	-23	670	481	938	823	200	450	600	317	115	(140)	109	28
-24	1000	586	963	823	200	450	1000	450	140	(240)	214	43	

* A maximális terhelhetőség a választható antivibrációs asztal használatára vonatkozik (E-VS-S57B a -11/12/13/21/22/23 rendszer, és E-VS-R16B a -14/24 rendszer esetén)





Partnereinkkel együttműködve egész Európát lefedő értékesítési és szervizhálózattal állunk rendelkezésére. Regionális elérhetősé-
günknek köszönhetően szerviztechnikusaink hosszas várakozási és utazási idő nélkül hához tudnak menni Önhez. Ha kérdése lenne,
bármely európai országból bátran fordulhat Hozzáink közvetlenül mérésügyi központunk telefonszámán vagy e-mail-címünkön:



+36 23 232 224

hétfőtől péntekig 8.00 és 16.00 óra között



sf-g-info@accretech.eu

Németország

Carl Zeiss 3D Metrology
Services GmbH Stuttgart
Felix-Wankel-Str. 6
73760 Ostfildern
www.zeiss.de/messtechnik-stuttgart
Email stuttgart.metrology.de@zeiss.com
Tel. +49 (0)711 341678-10

Ausztria

ACCRETECH (Europe) GmbH
www.accretech.eu
Email sf-g-info@accretech.eu
Tel. +49 (0)89 54 6788-0

Svájc

ACCRETECH (Europe) GmbH
www.accretech.eu
Email sf-g-info@accretech.eu
Tel. +49 (0)89 54 6788-0

Osterwalder Messtechnik AG
Sumpfstraße 13
6312 Steinhausen
www.osterwalder-zug.ch
Email info@osterwalder-zug.ch
Tel. +41 (0)41 748 19 19

Olaszország

ACCRETECH (Europe) GmbH
Via Giotto, 7
20032 Cormano
www.accretech.eu
Email sf-g-info@accretech.eu
Tel. +39 02 2316 3291

Franciaország

ACCRETECH (Europe) GmbH
14 Chemin des Clos
38240 Meylan
www.accretech.eu
Email sf-g-info@accretech.eu
Tel. +33 (0)476 044080

Nagy-Britannia

Bowers Group
Unit 3, Albany Court
Albany Park, Camberley
Surrey, GU16 7QR
www.bowersgroup.co.uk
Email sales@bowersgroup.co.uk
Tel. +44 (0) 12 7646 9866

Írország

JED Metrology Ltd.
21 Tolka Valley Business Park
Glasnevin, Dublin 11
Email sales@jed.ie
Tel. +353 1 830 7744

Dánia

Carl Zeiss AS
Blokken 76, 3460 Birkerød
www.zeiss.dk
Email info.metrology.dk@zeiss.com
Tel. +45 7015 7015

Svédország

ACCRETECH (Europe) GmbH
www.accretech.eu
Email sf-g-info@accretech.eu
Tel. +49 (0)89 54 6788-0

Norvégia

Carl Zeiss AS
Kabelgaten 8, 0580 Oslo
www.zeiss.no
Email info.metrology.no@zeiss.com
Tel. +47 2317 2390

Finnszág

Carl Zeiss Oy
IMT Finland, Niittyvillankuja 4B
01510 Vantaa
www.zeiss.fi
Email info.metrology.fi@zeiss.com
Tel. +358 (0) 20794 0891

Hollandia

ACCRETECH (Europe) GmbH
www.accretech.eu
Email sf-g-info@accretech.eu
Tel. +49 (0)89 54 6788-0

Spanyolország

Izasa Scientific S.L.U.
Plaza Europa 21-23
08908 L'Hospitalet de Llobregat,
Barcelona
www.izasascientific.com
Email marketing@izasascientific.com
Tel. +34 902 20 30 80

Portugália

Izasa Scientific, LDA
Rua do Proletariado, 1
Quinta do Paizinho
2790-138 Carnaxide, Lisboa
www.izasascientific.com
Email marketing@izasascientific.com
Tel. +351 21 424 73 18

Lengyelország

ACCRETECH (Europe) GmbH
www.accretech.eu
Email sf-g-info@accretech.eu
Tel. +49 (0)89 54 6788-0

Magyarország

ACCRETECH (Europe) GmbH
Liget utca 3/2 3. Floor
2040 Budaörs, Hungary
www.accretech.eu
Email sf-g-info@accretech.eu
Tel. +36 23 232 224

Bulgária

ACCRETECH (Europe) GmbH
www.accretech.eu
Email sf-g-info@accretech.eu
Tel. +49 (0)89 54 6788-0

Románia

Mark Dimension Technologies S.R.L
Sos. Stefan cel Mare Nr. 14
Building 19
Apartment 46
020141 Bucharest
www.markd.ro
Email office@markd.ro
Tel. +40 724 629953

Szlovákia

ACCRETECH (Europe) GmbH
www.accretech.eu
Email sf-g-info@accretech.eu
Tel. +49 (0)89 54 6788-0

Szlovénia

ACCRETECH (Europe) GmbH
www.accretech.eu
Email sf-g-info@accretech.eu
Tel. +49 (0)89 54 6788-0

Csehország

ACCRETECH (Europe) GmbH
www.accretech.eu
Email sf-g-info@accretech.eu
Tel. +49 (0)89 54 6788-0

Törökország

ACCRETECH (Europe) GmbH
www.accretech.eu
Email sf-g-info@accretech.eu
Tel. +49 (0)89 54 6788-0

„Fenntartjuk a jogot ahhoz, hogy ha termékínálatunk frissül, előzetes értesítés nélkül módosíthassuk a jelen katalógus tartalmát, beleértve a termékek műszaki adatait is.
Néhány termékünk a külkereskedelemre és külföldi valutára vonatkozó japán törvény szabályozása alá esik, ezért exportálásukhoz a japán kormány engedélye szükséges.
A termékek exportálásával és/vagy a technológiák nem japán lakos számára történő átadásával kapcsolatban, kérjük, forduljon az ACCRETECH (Tokyo Seimitsu) munkatársaihoz.”



EUROPE

ACCRETECH (Europe) GmbH

Landsberger Str. 396, 81241 Munich, Germany

Tel. +49 (0)89 54 6788 - 0, Fax +49 (0)89 54 6788-10

sf-g-info@accretech.eu

www.accretech.eu